

Fiche technique

Hermès globe trotteur, récits mythologiques de et par Sylvain Wallez

Spectacle tout public à partir de 8 ans.

Durée : 55 minutes

Aide à la mise en scène : Katina Loucmidis

Les récits sont librement inspirés de *La mythologie* d'Edith Hamilton

Le spectacle a pour vocation d'être joué dans un théâtre comme dans des lieux non théâtraux. Il s'adapte à tous les lieux et à toutes sortes de situations.

Plateau :

Espace de jeu de 5m X 5m (minimum 3,50m profondeur x 4m largeur).

La surface doit être lisse afin de pouvoir rouler en trottinette.

En salle équipée (sans régisseur) :

Lumière :

- Un plein feu ambré
- Prévoir un éclairage léger dans la salle afin que le comédien puisse voir les spectateurs.

Son :

- Une rallonge pour brancher un Ipod (fourni par la compagnie)
- Une prise jack reliée aux enceintes de façade + retours ou autonomie possible pour les petites salles

En salle non-équipée ou en extérieur :

Lumière :

- Éclairage minimum à prévoir par le lieu : éclairage de la salle
- 1 prise électrique à proximité
- Jauge idéale : 70 personnes

Son :

- En autonomie pour une petite jauge.
- Pour une plus grande jauge, prévoir des enceintes amplifiées.



La Compagnie les 3T

La Cité, 58 bd du Doyenné, 49100 Angers

06 64 89 40 79 | lestroist@cegetel.net

www.compagnielestroist.com

La compagnie Les 3T présente :

« HERMES LE GLOBE TROTTINEUR »

Fiche technique

Le spectacle peut se jouer avec ou sans lumière

Durée du spectacle : 1h

Démontage : 20min

Personnel en tournée : 1 comédien 1 régisseuse

Contact

Compagnie Karine Guillet 06 69 26 24 21 lestroist@cegetel.net

Technique Angélique Guillot 06 33 98 30 42 a.guillot235@laposte.net

Espace de jeu

- Boite noire à l'italienne
 - Ouverture min bord pendrillons 5m
 - Profondeur min : 4m
 - Hauteur sous perche min : 4m
 - Sol plat noir
-

Services nécessaires (4h)

Montage, réglages, raccords : 1

Représentation, démontage : 1

LUMIERE

Un prémontage lumière est souhaité

18 circuits gradateurs 2kw

12 PC1kw

3 Découpe RJ 1kw 614sx

2 PAR CP62

1 PC2kw

5 PAR LED (RGWZ)

1 éclairage salle graduable depuis le pupitre

2 platines de sol

6 pieds lumière + 2 coupelles. Hauteur lampe : 1m80

1 console théâtre 24 circuits min

Gélatines :

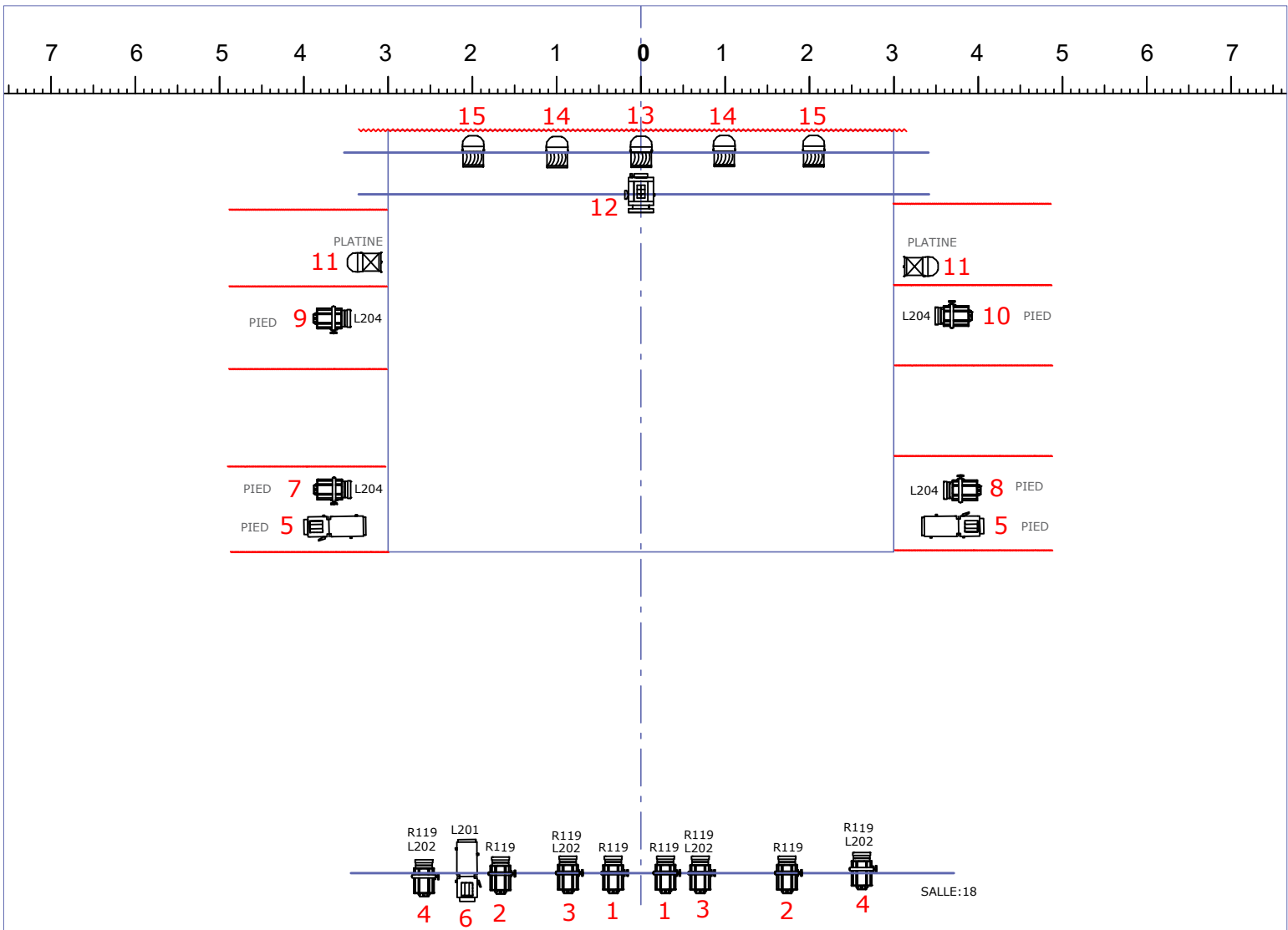
1x L201 format découpe 1kw
4x L202 format PC 1kw
4x L204 format PC 1kw
1x L204 format PC 2kw
8x R119 format PC 1kw

SON

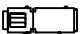




1 enceinte amplifiée en fond de scène avec 1 mini jack assez long pour venir brancher un ipod au plateau

CATERING

1 repas (si technique + 1 végétarien)



LEGENDE

-  3x DEC 1 KW MEDIUM 614 SX
  1x PC 2000 W
-  12x PC 1000 W
-  2x PAR 64 CP62
 6x Pieds lumières + coupelles
-  5x PAR LED
 2x Platinas de sol

**HERMES LE GLOBE TROTTINEUR
PF idéal**

Contact:
 Angélique Guillot
 06 33 98 30 42
 a.guillot235@laposte.net

E: 1/75