

FICHE TECHNIQUE « Mister DOUDOU»

Fiche technique pour une représentation en salle équipée de porteuse et matériel lumière

Informations générales :

Le spectacle « *Mister DOUDOU* » dure 25min

L'équipe en tournée est composée de 3 personnes, 1 comédienne, 1 metteur en scène et 1 régisseur.

Le véhicule transportant le décor est un Kangoo

Contact :

Régisseur : François Villain 06 63 21 02 89 villainfrancois@hotmail.fr

Plateau:

Ouverture minimum: 8 mètres

Profondeur minimum: 6 mètres

Boite noire à l'italienne si possible.

Sol noir.

Décor:

Le décor est composé d'un petit paravent (2m par 2,2m), d'une malle et d'une guirlande lumineuse.

Lumière:

Cf plan lumière page suivante

Matériel nécessaire :

1 PC 2kW

13 PC 1kW

5 PAR lampés en CP 61

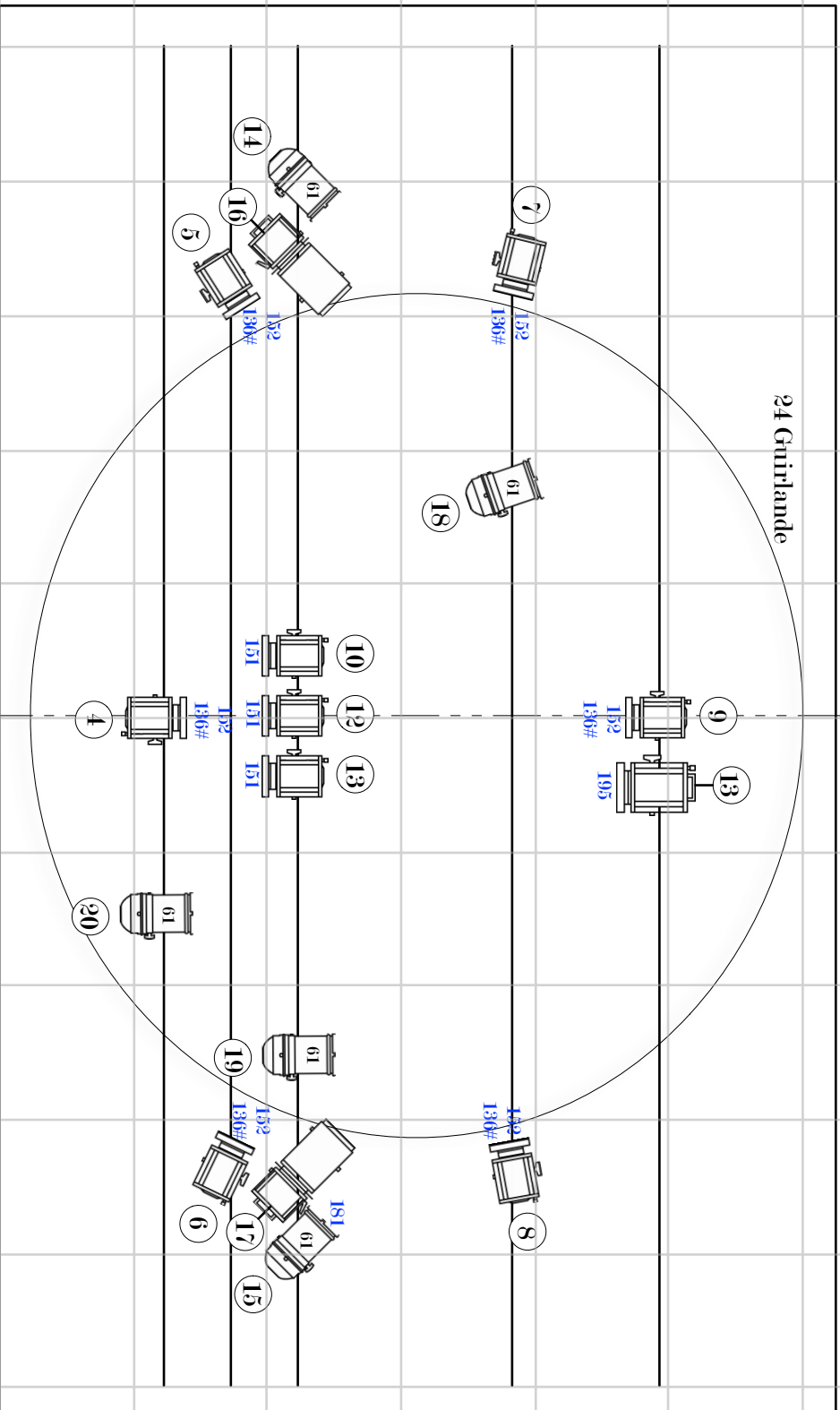
2 Découpes types 614

Le régisseur utilise un ordinateur pour faire la conduite lumière, prévoir juste un dmx.

Son:

Prévoir une diffusion en salle plus un retour plateau cour.

Prévoir de quoi brancher un Ipod sur votre console, sortie mini jack.



24 Guirlande

FACE

PLAN de FEU MISTER DOUDOU/ cte Les 3T
 contact: villainfrancois@hotmail.fr/ 0663210289

| | |
|--|----------------------|
| | 1 PC 2kW |
| | 13 PC 1kW |
| | 5 PAR CP 61 |
| | 2 decoupes types 614 |

SOL 21

SOL 22