

# LA PETITE HISTOIRE D'ALICE ET FRANÇOIS

## CONDITIONS TECHNIQUES

**Spectacle tout public à partir de 12 ans.**



**Durée du spectacle** : 1 heure

**Espace de jeu minimum** : 5 m x 5 m

**Lumières** : plein feux ou lumière du jour, ou conduite en salle équipée (complète ou légère)

**Son** : autonomie en version légère et petite salle. En salle équipée, prévoir une diffusion en salle et un retour plateau cour. Prévoir de quoi brancher un Ipod sur la console ou en direct, sortie mini jack.

**Temps de montage** : 1h30

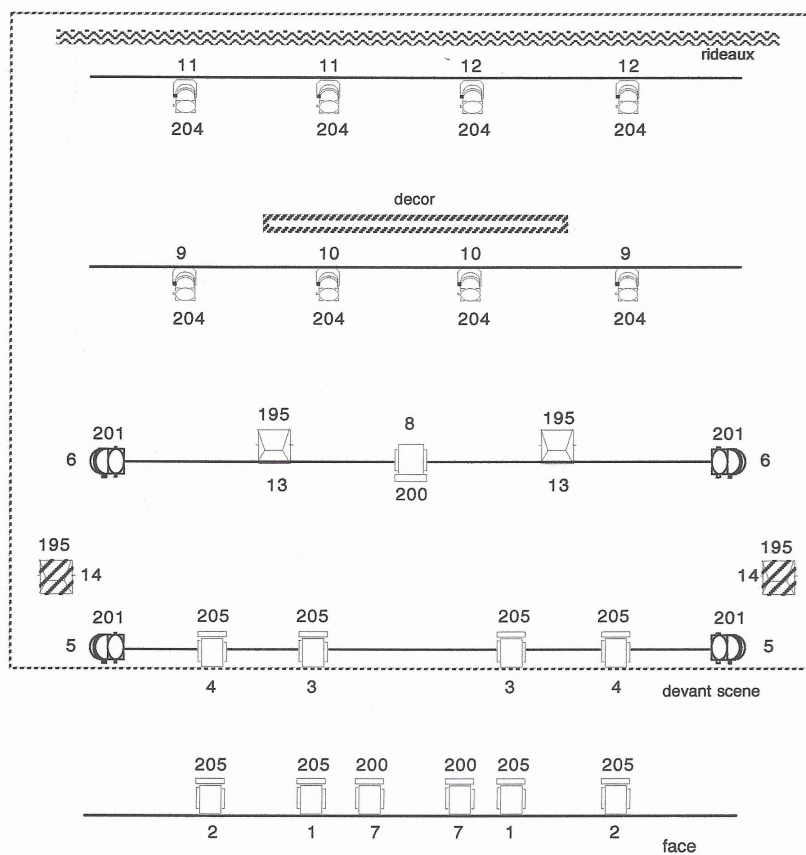
**Démontage** : 30 mn

**Jauge** : déterminée selon le lieu

L'équipe en tournée est composée de 2 personnes minimum (2 comédiens), et 1 régisseur si besoin.

**Prix du spectacle** : 1200€ - tarif dégressif à partir de 2 représentations

## PLAN DE FEU



### liste matériel lumière



nb : 12 pars CP 62

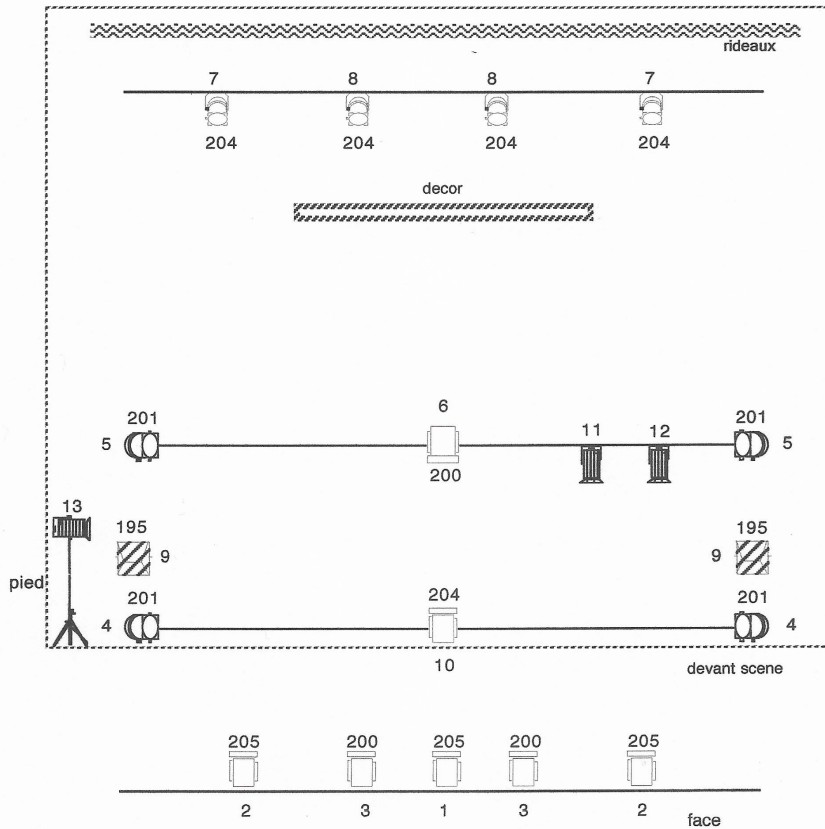


nb : 11 PC 1 kw





nb : 4 horyzoïdes ADB 1200 kw + 2 platines au sol

## PLAN DE FEU ALLÉGÉ



### liste matériel lumière

- |   |   |   |                 |
|---|---|---|-----------------|
|  | nb : 8 pars CP 62                                 |  | nb : 3 PC 650 w |
|  | nb : 7 PC 1 kw                                    |   |                 |
|  | nb : 2 horyzoides ADB 1200 kw + 2 platines au sol |   |                 |